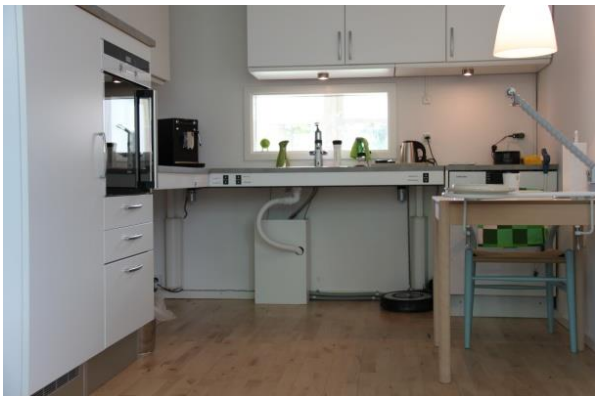


# KØKKEN



## **Køkkenbord/køkkenskabe**

Elektrisk hæve-/sænkefunktion til montering på overskabe og køkkenbord.

**Formål:** Hæve-/sænkefunktionen gør det nemt at nå også de øverste hylder i køkkenskabene. Køkkenbordet er nemt at indstille i højden, så det kan passe til såvel en kørestolsbruger som en stående person.

**Målgruppe:** Personer, der sidder i kørestol, eller har brug for at kunne sidde ned på en arbejdsstol, mens de er i køkkenet.

**Fordel for bruger:** Bruger kan nemt indrette køkkenarbejdspladsen, så den passer i højden.

Forhandles hos Ropox, [www.ropox.dk](http://www.ropox.dk)

- Overskab, Diagonal (kører ned og fremefter)
- Overskab, Verti Inside (selve hylderne kører ned)
- Bordplade, Flexi Electric



## **Arbejdsstol**

Ståstøtte-stol med centralbremse.

**Formål:** Gør det muligt at sidde ned/få støtte, mens man eksempelvis er ved at lave mad. Stolen kan køres højt så højt op, at man næsten står op. Stolen reguleres i højden ved hjælp af gaspatron.

**Målgruppe:** Personer, der har svært ved at stå op i længere tid under eksempelvis madlavningen.

**Fordel for bruger:** Bruger kan få aflastet ryg/ben og dermed blive i stand til at kunne være i køkkenet i længere tid end ellers.

Forhandles hos Vela, [www.vela.dk](http://www.vela.dk)

VELA Salsa 120 ståstøttestol med ergonomisk, kurvet sæde, HMI-nummer: 18105



### **Armstøtte**

Mekanisk armstøtte, der kan monteres på bordkanten, kørestol eller arbejdsstol. Den kompenserer armens vægt fra 900 gram op til 4800 gram. Armen har fuld bevægelighed i alle retninger og kan kombineres med alle fire Armon armskåle.

**Formål:** Armstøtten indstilles meget simpelt til at kompensere armens vægt fra 900 gram til 4800 gram. Dermed kræver det betydeligt færre kræfter for bruger at bevæge armen.

**Målgruppe:** Personer, der har nedsat kraft i armene, men har bevægelse over håndled, albue og skulder.

**Fordel for bruger:** Bruger kan bevæge armene trods nedsat kraft.

Forhandles hos *CaraWareKompagniet*,  
[www.carewarekompagniet.dk](http://www.carewarekompagniet.dk)  
 EDERO armstøtte, HMI-nummer: 82190



### **Fuldautomatisk kaffemaskine**

Kaffemaskine, der maler kaffebønnerne og brygger kaffe. Kan også skumme mælk til café latte m.v.

**Formål:** Kaffemaskinen er praktisk, hvis man gerne vil nyde en kop friskmalet kaffe.

**Målgruppe:** Alle, der i løbet af dagen gerne vil lave sig en enkelt, nem kop friskmalet kaffe.

Forhandles af *Melitta*, [www.melitta.dk](http://www.melitta.dk)  
 Fuldautomatisk kaffemaskine, CAFFEO SOLO & milk



### **El-kedel**

Elkedel, der kan indeholde 0,5 l vand.

**Formål:** På grund af sin lille størrelse er el-kedlen ikke så tung at løfte.

**Målgruppe:** Personer, der har nedsat styrke eller døjer med smerter i hænder og arme, når de løfter.

**Fordel for bruger:** Bruger kan nemmere tilberede te eller lignende.

Forhandles blandt andre hos *Damborg Isenkræm*,  
[www.damborg.dk](http://www.damborg.dk)  
 El-kedel 0,5 l, OBH Nordica.



### **Opvaskebørste**

Opvaskebørste med skridsikker overflade og indbygget sæbebeholder.

**Formål:** Opvaskebørsten gør det nemt at vaske op, da der automatisk doseres opvaskemiddel. Det runde greb gør den nem at holde på/styre.

Opvaskebørsten kan dog være svær at anvende til krus, kopper og glas.

**Målgruppe:** Personer, der har brug for en opvaskebørste, der er nem at holde på/styre.

**Fordel for bruger:** Bruger får nemmere ved at vaske op, da opvaskebørsten er nem at holde på og automatisk doserer sæbe.

Forhandles blandt andre hos Gloria Mundi Care,  
[www.gloriamundicare.dk](http://www.gloriamundicare.dk)  
 Opvaskebørste m. sæbebeholder, Good Grips



### **Karkludpresser**

Karkludpresser med stort, skridsikkert greb og skridsikker bund.

**Formål:** Karkludpresseren placeres i vasken, kluden gøres våd og kommes ikke-foldet ned i røret, hvorefter staven presses ned over et par gange. Ved at vende karkludpresseren om, kan kluden herefter tages ud af bunden.

**Målgruppe:** Personer, der kun kan bruge den ene hånd, eller personer med få kræfter.

**Fordel for bruger:** Bruger får nemmere ved at vride karklude og kan derved lettere tørre borde af og gøre rent.

Forhandles blandt andre hos Procare,  
[www.procare.dk](http://www.procare.dk)  
 Karkludpresser, HMI-nummer: 42399



### **Køkkenrulleholder**

Køkkenrulleholder, der kan betjenes med én hånd.

**Formål:** Det lille næb foroven sørger for, at køkkenrullen holdes fast, når papiret rives af, og den kan derfor betjenes med kun én hånd.

**Målgruppe:** Personer, der kun kan bruge den ene hånd, eller personer med få kræfter.

**Fordel for bruger:** Bruger får nemmere ved at anvende køkkenrulle.

Forhandles hos Gloria Mundi Care,  
[www.gloriamundicare.dk](http://www.gloriamundicare.dk)  
 Tukan køkkenrulleholder, HMI-nummer: 81092



**Affaldsspand**

Affaldsspand med låg, med indbygget sensor.

**Formål:** Den indbyggede sensor får automatisk låget til at åbne sig, og efter ca. 7-8 sekunder lukker låget sig igen automatisk. Dermed behøver man hverken at åbne eller lukke affaldsspanden.

**Målgruppe:** Alle, der gerne vil være fri for at skulle åbne en låge eller et låg for at smide noget i skraldespanden.

Forhandles blandt andre hos Gloria Mundi Care,  
[www.gloriamundicare.dk](http://www.gloriamundicare.dk)  
 Rimini affaldsspand, 9 liter, HMI-nummer: 84413



**Sæbedispenser**

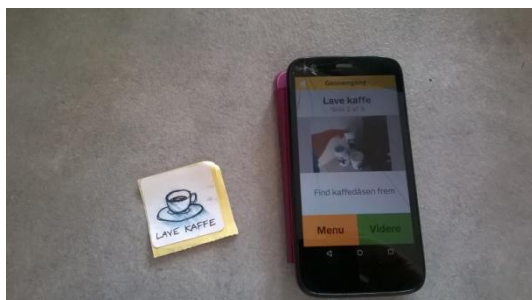
Berøringsfri sæbedispenser med sensor.

**Formål:** Den indbyggede sensor sørger for at dosere sæben, når man holder hånden hen foran.

**Målgruppe:** Personer, der kun kan bruge en hånd eller har nedsat kraft.

Forhandles blandt andre hos Gloria Mundi Care,  
[www.gloriamundicare.dk](http://www.gloriamundicare.dk)  
 Otino sæbedispenser, berøringsfri.





### **Hukommelsesunderstøttende applikation til smartphones / tablet**

Kalender-applikation til smartphones, der kan hjælpe med at strukturere hverdagens aktiviteter.

**Formål:** Via simple trin med billeder og tekst støtter applikationen (eventuelt ved hjælp af NFC - chip) brugeren til, hvordan man udfører forskellige aktiviteter - f.eks. hvordan man vasker sit tøj, laver kaffe, eller hvad man skal huske at tjekke, inden man forlader sit hjem. For at udføre en aktivitet følger brugeren de forskellige steps fra start til slut og får derefter af vide, når aktiviteten er fuldført.

**Målgruppe:** Personer, der har svært ved at strukturere hverdagens gøremål og har svært ved at huske, hvordan en given aktivitet skal udføres.

**Fordel for bruger:** Bruger kan selvstændigt klare forskellige af hverdagens gøremål.

Forhandles af e-mergency, [www.e-mergency.dk](http://www.e-mergency.dk)  
Hukommelsesunderstøttende app, carePlan Mobile,  
HMI-nummer: 80010



### **Universal-åbner**

Universal-åbner, der fungerer ved hjælp af vakuum og sugekopper.

**Formål:** Fastholder ved hjælp af vakuum eksempelvis konservesglas og dåser, der skal åbnes, samt skåle, der skal røres i.

**Målgruppe:** Personer, der grundet manglende styrke eller nedsat håndfunktion har svært ved at åbne konservesglas og dåser eller holde fast i en skål under omrøring.

**Fordel for bruger:** Bruger kan selv åbne konservesglas og røre i skåle og dermed deltage i madlavning.

Forhandles blandt andre hos: Gloria Mundi Care,  
[www.gloriamundicare.dk](http://www.gloriamundicare.dk)  
Easy-Up universal-åbner, HMI-nummer 86059



### **Opbevaringsbeholdere**

Opbevaringsbeholdere, der kan betjenes med en hånd.

**Formål:** Åbnes let med en hånd, da knappen på midten af låget skaber lufttæthed og desuden fungerer som håndtag.

**Målgruppe:** Personer, der grundet manglende styrke eller nedsat håndfunktion har svært ved at åbne og lukke opbevaringsbeholdere.

**Fordel for bruger:** Bruger kan selv åbne opbevaringsbøtter med indhold og dermed deltage i madlavning.

Forhandles blandt andre hos: Imerco,  
[www.imerco.dk](http://www.imerco.dk)  
OXO opbevaringsboks



### **Skærekasse**

Skærekasse med indstillelig ramme.

**Formål:** Gør det nemmere at skære brød i skiver. Kniven er placeret stabilt i styresporet, og stopklodsen regulerer skivernes tykkelse

**Målgruppe:** Personer, der grundet nedsat håndfunktion har svært ved at skære brød.

**Fordel for bruger:** Bruger kan selv skære brød og dermed deltage i madlavning.

*Forhandles hos: Bjørn Nielsen Rehab & Hospitalsartikler, [www.bjoern-nielsen.dk](http://www.bjoern-nielsen.dk)  
Skærekasse m. indstillelig ramme, HMI-nummer 16189*



### **Enhåndsbakke**

Bakke, der kan bæres med kun en hånd.

**Formål:** Håndtaget kan foldes op og gøre det muligt at bære bakken med én hånd. Det skridsikre underlag forhindrer at kopper m.v. vælter, når bakken bæres.

**Målgruppe:** Personer, der grundet nedsat håndfunktion har svært ved at bære en bakke med begge hænder.

**Fordel for bruger:** Bruger kan selv bære flere ting på en gang og dermed lettere deltage i eksempelvis borddækning.

*Forhandles blandt andre hos: Bjørn Nielsen Rehab & Hospitalsartikler, [www.bjoern-nielsen.dk](http://www.bjoern-nielsen.dk)  
Enhåndsbakke, HMI-nummer 22399*



### **Æggebæger**

Æggebæger med sugekopper nederunder.

**Formål:** Ved hjælp af sugekopperne står æggebægeret fast på bordet. Det er dermed lettere at spise af, da det kan benyttes med kun en hånd.

**Målgruppe:** Personer, der grundet nedsat håndfunktion har svært ved at holde fast i æggebægeret og spise af det samtidig.

**Fordel for bruger:** Bruger får nemmere ved at spise af et æggebæger.

*Forhandles blandt andre hos: Seniorshop, [www.seniorshop.dk](http://www.seniorshop.dk)  
Æggebæger med sugekop, HMI-nummer 44837*